

Informe de Situación Hacendaria Ingresos - 2018

Municipio: SISTEMA INTEGRAL DE LA FAMILIA DEL MUNICIPIO DE SAN IG

CONCEPTOS	EJERCICIO 2017	ESTIMACIÓN 2018	VARIACIÓN 2017 - 2018	
INGRESOS				
1	IMPUESTOS	\$ -	\$ -	#jDIV/0!
1.1	Impuesto Sobre los Ingresos	\$ -	\$ -	#jDIV/0!
1.2	Impuestos Sobre Patrimonio	\$ -	\$ -	#jDIV/0!
1.3	Impuestos Sobre la Producción, el Consumo y la	\$ -	\$ -	#jDIV/0!
1.4	Impuestos al Comercio Exterior	\$ -	\$ -	#jDIV/0!
1.5	Impuestos Sobre Nóminas y Asimilables	\$ -	\$ -	#jDIV/0!
1.6	Impuestos Ecológicos	\$ -	\$ -	#jDIV/0!
1.7	Accesorios	\$ -	\$ -	#jDIV/0!
1.8	Otros Impuestos	\$ -	\$ -	#jDIV/0!
2	CUOTAS Y APORTACIONES DE SEGURIDAD SOCIAL	\$ -	\$ -	#jDIV/0!
2.1	Aportaciones para Fondos de Vivienda	\$ -	\$ -	#jDIV/0!
2.2	Cuotas para el Seguro Social	\$ -	\$ -	#jDIV/0!
2.3	Cuotas de Ahorro para el Retiro	\$ -	\$ -	#jDIV/0!
2.4	Otras Cuotas y Aportaciones para la Seguridad	\$ -	\$ -	#jDIV/0!
2.5	Accesorios	\$ -	\$ -	#jDIV/0!
3	CONTRIBUCIONES DE MEJORAS	\$ -	\$ -	#jDIV/0!
3.1	Contribuciones de Mejoras por Obras Públicas	\$ -	\$ -	#jDIV/0!
4	DERECHOS.	\$ -	\$ -	#jDIV/0!
4.1	Derechos por el Uso, Goce, Aprovechamiento o Explotación de Bienes de	\$ -	\$ -	#jDIV/0!
4.2	Derecho a los Hidrocarburos	\$ -	\$ -	#jDIV/0!
4.3	Derechos por Prestación de Servicios	\$ -	\$ -	#jDIV/0!
4.4	Otros Derechos	\$ -	\$ -	#jDIV/0!
4.5	Accesorios	\$ -	\$ -	#jDIV/0!
5	PRODUCTOS	\$ 115,879	\$ 121,673	5%
5.1	Productos de Tipo Corriente	\$ 115,879	\$ 121,673	5%
5.2	Productos de Capital	\$ -	\$ -	#jDIV/0!
5.3	Accesorios	\$ -	\$ -	#jDIV/0!
6	APROVECHAMIENTOS	\$ -	\$ -	#jDIV/0!
6.1	Aprovechamientos de Tipo Corriente	\$ -	\$ -	#jDIV/0!
6.2	Aprovechamientos de Capital	\$ -	\$ -	#jDIV/0!
6.3	Otros Aprovechamientos	\$ -	\$ -	#jDIV/0!
6.4	Accesorios	\$ -	\$ -	#jDIV/0!
7	INGRESOS POR VENTA DE BIENES Y SERVICIOS	\$ -	\$ -	#jDIV/0!
7.1	Ingreso por Ventas de Mercancías	\$ -	\$ -	#jDIV/0!
7.2	Ingresos por ventas de bienes y servicios	\$ -	\$ -	#jDIV/0!
7.3	Productos en Establecimientos del Gobierno Descentralizados	\$ -	\$ -	#jDIV/0!
7.4	Ingresos de Operación de Entidades	\$ -	\$ -	#jDIV/0!
7.9	Ingresos no comprendidos en las Fracciones de la Ley de Ingresos Causados en Ejercicios	\$ -	\$ -	#jDIV/0!
8	PARTICIPACIONES Y APORTACIONES	\$ -	\$ -	#jDIV/0!
8.1	Participaciones	\$ -	\$ -	#jDIV/0!

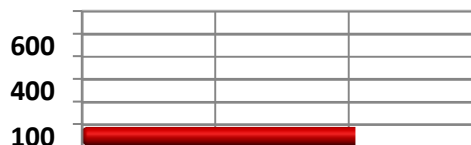
8.2	Aportaciones	\$ -	\$ -	#¡DIV/0!
8.3	Convenios	\$ -	\$ -	#¡DIV/0!
9	TRANSFERENCIAS, ASIGNACIONES, SUBSIDIOS Y OTRAS AYUDAS	\$ 1,837,690	\$ 1,929,675	5%
9.1	Transferencias Internas y Asignaciones al Sector Público	\$ -	\$ -	#¡DIV/0!
9.2	Transferencias al Resto del Sector Público	\$ -	\$ -	#¡DIV/0!
9.3	Subsidios y Subvenciones	\$ 1,837,690	\$ 1,929,675	5%
9.4	Ayudas Sociales	\$ -	\$ -	#¡DIV/0!
9.5	Pensiones y Jubilaciones	\$ -	\$ -	#¡DIV/0!
9.6	Transferencias a Fideicomisos, Mandatos y Análogos	\$ -	\$ -	#¡DIV/0!
10	OTROS INGRESOS Y BENEFICIOS	\$ -	\$ -	#¡DIV/0!
10.1	Ingresos Financieros	\$ -	\$ -	#¡DIV/0!
10.2	Diferencias por Tipo de Cambio a Favor, en Efectivo y Equivalentes	\$ -	\$ -	#¡DIV/0!
10.3	Otros Ingresos y Beneficios Varios	\$ -	\$ -	#¡DIV/0!
11	INGRESOS DERIVADOS DE FINANCIAMIENTO	\$ -	\$ -	#¡DIV/0!
11.1	Endeudamiento Interno	\$ -	\$ -	#¡DIV/0!
TOTAL DE INGRESOS		\$ 1,953,569	\$ 2,051,347	5.01%

CLASIFICACIÓN POR TIPO DE INGRESOS (CTI)

TI	DESCRIPCIÓN	ESTIMACIÓN	%
1	INGRESOS DE GESTIÓN	121,673	5.93%
2	PARTICIPACIONES, APORTACIONES, TRANSFERENCIAS, ASIGNACIONES, SUBSIDIOS y OTRAS AYUDAS	1,929,675	94.07%
3	OTROS INGRESOS	0	0.00%
SUMA		2,051,347	100.00%

CLASIFICACIÓN POR FUENTE DE FINANCIAMIENTO

FF	DESCRIPCIÓN	ESTIMACIÓN	%
100	RECURSOS FISCALES	2,051,347	100.00%
200	FINANCIAMIENTO EXTERNO	-	0.00%
400	INGRESOS PROPIOS	-	0.00%
500	RECURSOS FEDERALES	-	0.00%
600	RECURSOS ESTATALES	-	0.00%
700	OTROS RECURSOS	-	0.00%



SUMA 2,051,347 100.00%

Informe de Situación Hacendaria Ingresos - 2018

Municipio: SISTEMA INTEGRAL DE LA FAMILIA DEL MUNICIPIO DE SAN IG

CONCEPTOS		EJERCICIO 2017	ESTIMACIÓN 2018	VARIACIÓN 2017 - 2018
INGRESOS				
1	IMPUESTOS	\$ -	\$ -	#jDIV/0!
1.1	Impuesto Sobre los Ingresos	\$ -	\$ -	#jDIV/0!
1.2	Impuestos Sobre Patrimonio	\$ -	\$ -	#jDIV/0!
1.3	Impuestos Sobre la Producción, el Consumo y la	\$ -	\$ -	#jDIV/0!
1.4	Impuestos al Comercio Exterior	\$ -	\$ -	#jDIV/0!
1.5	Impuestos Sobre Nóminas y Asimilables	\$ -	\$ -	#jDIV/0!
1.6	Impuestos Ecológicos	\$ -	\$ -	#jDIV/0!
1.7	Accesorios	\$ -	\$ -	#jDIV/0!
1.8	Otros Impuestos	\$ -	\$ -	#jDIV/0!
2	CUOTAS Y APORTACIONES DE SEGURIDAD SOCIAL	\$ -	\$ -	#jDIV/0!
2.1	Aportaciones para Fondos de Vivienda	\$ -	\$ -	#jDIV/0!
2.2	Cuotas para el Seguro Social	\$ -	\$ -	#jDIV/0!
2.3	Cuotas de Ahorro para el Retiro	\$ -	\$ -	#jDIV/0!
2.4	Otras Cuotas y Aportaciones para la Seguridad	\$ -	\$ -	#jDIV/0!
2.5	Accesorios	\$ -	\$ -	#jDIV/0!
3	CONTRIBUCIONES DE MEJORAS	\$ -	\$ -	#jDIV/0!
3.1	Contribuciones de Mejoras por Obras Públicas	\$ -	\$ -	#jDIV/0!
4	DERECHOS.	\$ -	\$ -	#jDIV/0!
4.1	Derechos por el uso, goce, aprovechamiento o explotación de Bienes de	\$ -	\$ -	#jDIV/0!
4.2	Derecho a los Hidrocarburos	\$ -	\$ -	#jDIV/0!
4.3	Derechos por Prestación de Servicios	\$ -	\$ -	#jDIV/0!
4.4	Otros Derechos	\$ -	\$ -	#jDIV/0!
4.5	Accesorios	\$ -	\$ -	#jDIV/0!
5	PRODUCTOS	\$ 115,879	\$ 121,673	5%
5.1	Productos de Tipo Corriente	\$ 115,879	\$ 121,673	5%
5.2	Productos de Capital	\$ -	\$ -	#jDIV/0!
5.3	Accesorios	\$ -	\$ -	#jDIV/0!
6	APROVECHAMIENTOS	\$ -	\$ -	#jDIV/0!
6.1	Aprovechamientos de Tipo Corriente	\$ -	\$ -	#jDIV/0!
6.2	Aprovechamientos de Capital	\$ -	\$ -	#jDIV/0!
6.3	Otros Aprovechamientos	\$ -	\$ -	#jDIV/0!
6.4	Accesorios	\$ -	\$ -	#jDIV/0!
7	INGRESOS POR VENTA DE BIENES Y SERVICIOS	\$ -	\$ -	#jDIV/0!
7.1	Ingreso por Ventas de Mercancías	\$ -	\$ -	#jDIV/0!
7.2	Ingresos por ventas de bienes y servicios	\$ -	\$ -	#jDIV/0!
7.3	Ingresos por ventas y servicios de Organismos	\$ -	\$ -	#jDIV/0!
7.4	Ingresos por operación de Entidades	\$ -	\$ -	#jDIV/0!
7.9	Ingresos no comprendidos en las Fracciones de la Ley de Ingresos. Causados en Ejercicios	\$ -	\$ -	#jDIV/0!
8	PARTICIPACIONES Y APORTACIONES	\$ -	\$ -	#jDIV/0!

8.1	Participaciones	\$ -	\$ -	#jDIV/0!
8.2	Aportaciones	\$ -	\$ -	#jDIV/0!
8.3	Convenios	\$ -	\$ -	#jDIV/0!
9	TRANSFERENCIAS, ASIGNACIONES, SUBSIDIOS Y OTRAS AYUDAS	\$ 1,837,690	\$ 1,929,675	5%
9.1	Transferencias Internas y Asignaciones al Sector Público	\$ -	\$ -	#jDIV/0!
9.2	Transferencias al Resto del Sector Público	\$ -	\$ -	#jDIV/0!
9.3	Subsidios y Subvenciones	\$ 1,837,690	\$ 1,929,675	5%
9.4	Ayudas Sociales	\$ -	\$ -	#jDIV/0!
9.5	Pensiones y Jubilaciones	\$ -	\$ -	#jDIV/0!
9.6	Transferencias a Fideicomisos, Mandatos y Análogos	\$ -	\$ -	#jDIV/0!
10	OTROS INGRESOS Y BENEFICIOS	\$ -	\$ -	#jDIV/0!
10.1	Ingresos Financieros	\$ -	\$ -	#jDIV/0!
10.2	Diferencias por tipo de Cambio a Favor, en Efectivo y Equivalentes	\$ -	\$ -	#jDIV/0!
10.3	Otros Ingresos y Beneficios Varios	\$ -	\$ -	#jDIV/0!
11	INGRESOS DERIVADOS DE FINANCIAMIENTO	\$ -	\$ -	#jDIV/0!
11.1	Endeudamiento Interno	\$ -	\$ -	#jDIV/0!
TOTAL DE INGRESOS		\$ 1,953,569	\$ 2,051,347	5.01%

CLASIFICACIÓN POR TIPO DE INGRESOS (CTI)

TI	DESCRIPCIÓN	ESTIMACIÓN	%
1	INGRESOS DE GESTIÓN	121,673	5.93%
2	PARTICIPACIONES, APORTACIONES, TRANSFERENCIAS, ASIGNACIONES, SUBSIDIOS y OTRAS AYUDAS	1,929,675	94.07%
3	OTROS INGRESOS	0	0.00%
SUMA		2,051,347	100.00%

CLASIFICACIÓN POR FUENTE DE FINANCIAMIENTO

FF	DESCRIPCIÓN	ESTIMACIÓN	%
100	RECURSOS FISCALES	2,051,347	100.00%
200	FINANCIAMIENTO EXTERNO	-	0.00%
400	INGRESOS PROPIOS	-	0.00%
500	RECURSOS FEDERALES	-	0.00%
600	RECURSOS ESTATALES	-	0.00%

700	OTROS RECURS	-	0.00%
SUMA		2,051,347	100.00%

Informe de Situación Hacendaria Ingresos - 2018

Municipio: SISTEMA INTEGRAL DE LA FAMILIA DEL MUNICIPIO DE SAN IG

CONCEPTOS		EJERCICIO 2017	ESTIMACIÓN 2018	VARIACIÓN 2017 - 2018
INGRESOS				
1	IMPUESTOS	\$ -	\$ -	#¡DIV/0!
1.1	Impuesto Sobre los Ingresos	\$ -	\$ -	#¡DIV/0!
1.2	Impuestos Sobre Patrimonio	\$ -	\$ -	#¡DIV/0!
1.3	Impuestos Sobre la Producción, el Consumo y la	\$ -	\$ -	#¡DIV/0!
1.4	Impuestos al Comercio Exterior	\$ -	\$ -	#¡DIV/0!
1.5	Impuestos Sobre Nóminas y Asimilables	\$ -	\$ -	#¡DIV/0!
1.6	Impuestos Ecológicos	\$ -	\$ -	#¡DIV/0!
1.7	Accesorios	\$ -	\$ -	#¡DIV/0!
1.8	Otros Impuestos	\$ -	\$ -	#¡DIV/0!
2	CUOTAS Y APORTACIONES DE SEGURIDAD SOCIAL	\$ -	\$ -	#¡DIV/0!
2.1	Aportaciones para Fondos de Vivienda	\$ -	\$ -	#¡DIV/0!
2.2	Cuotas para el Seguro Social	\$ -	\$ -	#¡DIV/0!
2.3	Cuotas de Ahorro para el Retiro	\$ -	\$ -	#¡DIV/0!
2.4	Otras Cuotas y Aportaciones para la Seguridad	\$ -	\$ -	#¡DIV/0!
2.5	Accesorios	\$ -	\$ -	#¡DIV/0!
3	CONTRIBUCIONES DE MEJORAS	\$ -	\$ -	#¡DIV/0!
3.1	Contribuciones de Mejoras por Obras Públicas	\$ -	\$ -	#¡DIV/0!
4	DERECHOS.	\$ -	\$ -	#¡DIV/0!
4.1	Derechos por el uso, goce, Aprovechamiento o Explotación de Bienes de	\$ -	\$ -	#¡DIV/0!
4.2	Derecho a los Hidrocarburos	\$ -	\$ -	#¡DIV/0!
4.3	Derechos por Prestación de Servicios	\$ -	\$ -	#¡DIV/0!
4.4	Otros Derechos	\$ -	\$ -	#¡DIV/0!
4.5	Accesorios	\$ -	\$ -	#¡DIV/0!
5	PRODUCTOS	\$ 115,879	\$ 121,673	5%
5.1	Productos de Tipo Corriente	\$ 115,879	\$ 121,673	5%
5.2	Productos de Capital	\$ -	\$ -	#¡DIV/0!
5.3	Accesorios	\$ -	\$ -	#¡DIV/0!
6	APROVECHAMIENTOS	\$ -	\$ -	#¡DIV/0!
6.1	Aprovechamientos de Tipo Corriente	\$ -	\$ -	#¡DIV/0!
6.2	Aprovechamientos de Capital	\$ -	\$ -	#¡DIV/0!
6.3	Otros Aprovechamientos	\$ -	\$ -	#¡DIV/0!
6.4	Accesorios	\$ -	\$ -	#¡DIV/0!
7	INGRESOS POR VENTA DE BIENES Y SERVICIOS	\$ -	\$ -	#¡DIV/0!
7.1	Ingreso por Ventas de Mercancías	\$ -	\$ -	#¡DIV/0!
7.2	Ingresos por ventas de bienes y servicios Producidos por Entales similares del Gobierno	\$ -	\$ -	#¡DIV/0!
7.3	Ingresos por ventas y servicios de Organismos Descentralizados	\$ -	\$ -	#¡DIV/0!
7.4	Ingresos de Operación de Entidades Independientes Empresariales	\$ -	\$ -	#¡DIV/0!
7.9	Ingresos no comprendidos en las Fracciones de la Ley de Ingresos - Causados en Ejercicios	\$ -	\$ -	#¡DIV/0!

8	PARTICIPACIONES Y APORTACIONES	\$ -	\$ -	#¡DIV/0!
8.1	Participaciones	\$ -	\$ -	#¡DIV/0!
8.2	Aportaciones	\$ -	\$ -	#¡DIV/0!
8.3	Convenios	\$ -	\$ -	#¡DIV/0!
9	TRANSFERENCIAS, ASIGNACIONES, SUBSIDIOS Y OTRAS AYUDAS	\$ 1,837,690	\$ 1,929,675	5%
9.1	Transferencias internas y Asignaciones al Sector Público	\$ -	\$ -	#¡DIV/0!
9.2	Transferencias al Resto del Sector Público	\$ -	\$ -	#¡DIV/0!
9.3	Subsidios y Subvenciones	\$ 1,837,690	\$ 1,929,675	5%
9.4	Ayudas Sociales	\$ -	\$ -	#¡DIV/0!
9.5	Pensiones y Jubilaciones	\$ -	\$ -	#¡DIV/0!
9.6	Transferencias a Fideicomisos, Mandatos y Análogos	\$ -	\$ -	#¡DIV/0!
10	OTROS INGRESOS Y BENEFICIOS	\$ -	\$ -	#¡DIV/0!
10.1	Ingresos Financieros	\$ -	\$ -	#¡DIV/0!
10.2	Diferencias por tipo de Cambio a Favor, en Efectivo y Equivalentes	\$ -	\$ -	#¡DIV/0!
10.3	Otros Ingresos y Beneficios Varios	\$ -	\$ -	#¡DIV/0!
11	INGRESOS DERIVADOS DE FINANCIAMIENTO	\$ -	\$ -	#¡DIV/0!
11.1	Endeudamiento Interno	\$ -	\$ -	#¡DIV/0!
TOTAL DE INGRESOS		\$ 1,953,569	\$ 2,051,347	5.01%

CLASIFICACIÓN POR TIPO DE INGRESOS (CTI)

TI	DESCRIPCIÓN	ESTIMACIÓN	%
1	INGRESOS DE GESTIÓN	121,673	5.93%
2	PARTICIPACIONES, APORTACIONES, TRANSFERENCIAS, ASIGNACIONES, SUBSIDIOS y OTRAS AYUDAS	1,929,675	94.07%
3	OTROS INGRESOS	0	0.00%
SUMA		2,051,347	100.00%

CLASIFICACIÓN POR FUENTE DE FINANCIAMIENTO

FF	DESCRIPCIÓN	ESTIMACIÓN	%
100	RECURSOS FISCALES	2,051,347	100.00%
200	FINANCIAMIENTO EXTERNO	-	0.00%
400	INGRESOS PROPIOS	-	0.00%
500	RECURSOS FEDERALES	-	0.00%

600	RECURSOS ESTADISTICOS	-	0.00%
700	OTROS RECURSOS	-	0.00%
SUMA		2,051,347	100.00%

Informe de Situación Hacendaria Ingresos - 2018

Municipio: SISTEMA INTEGRAL DE LA FAMILIA DEL MUNICIPIO DE SAN IG

CONCEPTOS		EJERCICIO 2017	ESTIMACIÓN 2018	VARIACIÓN 2017 - 2018
INGRESOS				
1	IMPUESTOS	\$ -	\$ -	#jDIV/0!
1.1	Impuesto Sobre los Ingresos	\$ -	\$ -	#jDIV/0!
1.2	Impuestos Sobre Patrimonio	\$ -	\$ -	#jDIV/0!
1.3	Impuestos Sobre la Producción, el Consumo y la	\$ -	\$ -	#jDIV/0!
1.4	Impuestos al Comercio Exterior	\$ -	\$ -	#jDIV/0!
1.5	Impuestos Sobre Nóminas y Asimilables	\$ -	\$ -	#jDIV/0!
1.6	Impuestos Ecológicos	\$ -	\$ -	#jDIV/0!
1.7	Accesorios	\$ -	\$ -	#jDIV/0!
1.8	Otros Impuestos	\$ -	\$ -	#jDIV/0!
2	CUOTAS Y APORTACIONES DE SEGURIDAD SOCIAL	\$ -	\$ -	#jDIV/0!
2.1	Aportaciones para Fondos de Vivienda	\$ -	\$ -	#jDIV/0!
2.2	Cuotas para el Seguro Social	\$ -	\$ -	#jDIV/0!
2.3	Cuotas de Ahorro para el Retiro	\$ -	\$ -	#jDIV/0!
2.4	Otras Cuotas y Aportaciones para la Seguridad Social	\$ -	\$ -	#jDIV/0!
2.5	Accesorios	\$ -	\$ -	#jDIV/0!
3	CONTRIBUCIONES DE MEJORAS	\$ -	\$ -	#jDIV/0!
3.1	Contribuciones de Mejoras por Obras Públicas	\$ -	\$ -	#jDIV/0!
4	DERECHOS.	\$ -	\$ -	#jDIV/0!
4.1	Derechos por el Uso, Goce, Aprovechamiento o Explotación de Bienes de	\$ -	\$ -	#jDIV/0!
4.2	Derecho a los Hidrocarburos	\$ -	\$ -	#jDIV/0!
4.3	Derechos por Prestación de Servicios	\$ -	\$ -	#jDIV/0!
4.4	Otros Derechos	\$ -	\$ -	#jDIV/0!
4.5	Accesorios	\$ -	\$ -	#jDIV/0!
5	PRODUCTOS	\$ 115,879	\$ 121,673	5%
5.1	Productos de Tipo Corriente	\$ 115,879	\$ 121,673	5%
5.2	Productos de Capital	\$ -	\$ -	#jDIV/0!
5.3	Accesorios	\$ -	\$ -	#jDIV/0!
6	APROVECHAMIENTOS	\$ -	\$ -	#jDIV/0!
6.1	Aprovechamientos de Tipo Corriente	\$ -	\$ -	#jDIV/0!
6.2	Aprovechamientos de Capital	\$ -	\$ -	#jDIV/0!
6.3	Otros Aprovechamientos	\$ -	\$ -	#jDIV/0!
6.4	Accesorios	\$ -	\$ -	#jDIV/0!
7	INGRESOS POR VENTA DE BIENES Y SERVICIOS	\$ -	\$ -	#jDIV/0!
7.1	Ingreso por Ventas de Mercancías	\$ -	\$ -	#jDIV/0!
7.2	Ingresos por ventas de bienes y servicios	\$ -	\$ -	#jDIV/0!
7.3	Ingresos por ventas y servicios de organismos descentralizados	\$ -	\$ -	#jDIV/0!
7.4	Ingresos de Operación de Entidades Parastatales Empresariales	\$ -	\$ -	#jDIV/0!

7.9	Ingresos no comprendidos en las Fracciones de la Ley de Ingresos - Causados en Ejercicios	\$ -	\$ -	#¡DIV/0!
8	PARTICIPACIONES Y APORTACIONES	\$ -	\$ -	#¡DIV/0!
8.1	Participaciones	\$ -	\$ -	#¡DIV/0!
8.2	Aportaciones	\$ -	\$ -	#¡DIV/0!
8.3	Convenios	\$ -	\$ -	#¡DIV/0!
9	TRANSFERENCIAS, ASIGNACIONES, SUBSIDIOS Y OTRAS AYUDAS	\$ 1,837,690	\$ 1,929,675	5%
9.1	Transferencias Internas y Asignaciones al Sector Público	\$ -	\$ -	#¡DIV/0!
9.2	Transferencias al Resto del Sector Público	\$ -	\$ -	#¡DIV/0!
9.3	Subsidios y Subvenciones	\$ 1,837,690	\$ 1,929,675	5%
9.4	Ayudas Sociales	\$ -	\$ -	#¡DIV/0!
9.5	Pensiones y Jubilaciones	\$ -	\$ -	#¡DIV/0!
9.6	Transferencias a Fideicomisos, Mandatos y Análogos	\$ -	\$ -	#¡DIV/0!
10	OTROS INGRESOS Y BENEFICIOS	\$ -	\$ -	#¡DIV/0!
10.1	Ingresos Financieros	\$ -	\$ -	#¡DIV/0!
10.2	Diferencias por tipo de Cambio a Favor, en Efectivo y Equivalentes	\$ -	\$ -	#¡DIV/0!
10.3	Otros Ingresos y Beneficios Varios	\$ -	\$ -	#¡DIV/0!
11	INGRESOS DERIVADOS DE FINANCIAMIENTO	\$ -	\$ -	#¡DIV/0!
11.1	Endeudamiento Interno	\$ -	\$ -	#¡DIV/0!
TOTAL DE INGRESOS		\$ 1,953,569	\$ 2,051,347	5.01%

CLASIFICACIÓN POR TIPO DE INGRESOS (CTI)

TI	DESCRIPCIÓN	ESTIMACIÓN	%
1	INGRESOS DE GESTIÓN	121,673	5.93%
2	PARTICIPACIONES, APORTACIONES, TRANSFERENCIAS, ASIGNACIONES, SUBSIDIOS y OTRAS AYUDAS	1,929,675	94.07%
3	OTROS INGRESOS	0	0.00%
SUMA		2,051,347	100.00%

CLASIFICACIÓN POR FUENTE DE FINANCIAMIENTO

FF	DESCRIPCIÓN	ESTIMACIÓN	%
100	RECURSOS FISCALES	2,051,347	100.00%
200	FINANCIAMIENTO EXTERNO	-	0.00%
400	INGRESOS PROPIOS	-	0.00%

500	RECURSOS FED	-	0.00%
600	RECURSOS ESTA	-	0.00%
700	OTROS RECURS	-	0.00%
SUMA		2,051,347	100.00%

Informe de Situación Hacendaria Ingresos - 2018

Municipio: SISTEMA INTEGRAL DE LA FAMILIA DEL MUNICIPIO DE SAN IG

CONCEPTOS		EJERCICIO 2017	ESTIMACIÓN 2018	VARIACIÓN 2017 - 2018
INGRESOS				
1	IMPUESTOS	\$ -	\$ -	#¡DIV/0!
1.1	Impuesto Sobre los Ingresos	\$ -	\$ -	#¡DIV/0!
1.2	Impuestos Sobre Patrimonio	\$ -	\$ -	#¡DIV/0!
1.3	Impuestos Sobre la Producción, el Consumo y la	\$ -	\$ -	#¡DIV/0!
1.4	Impuestos al Comercio Exterior	\$ -	\$ -	#¡DIV/0!
1.5	Impuestos Sobre Nóminas y Asimilables	\$ -	\$ -	#¡DIV/0!
1.6	Impuestos Ecológicos	\$ -	\$ -	#¡DIV/0!
1.7	Accesorios	\$ -	\$ -	#¡DIV/0!
1.8	Otros Impuestos	\$ -	\$ -	#¡DIV/0!
2	CUOTAS Y APORTACIONES DE SEGURIDAD SOCIAL	\$ -	\$ -	#¡DIV/0!
2.1	Aportaciones para Fondos de Vivienda	\$ -	\$ -	#¡DIV/0!
2.2	Cuotas para el Seguro Social	\$ -	\$ -	#¡DIV/0!
2.3	Cuotas de Ahorro para el Retiro	\$ -	\$ -	#¡DIV/0!
2.4	Otras Cuotas y Aportaciones para la Seguridad	\$ -	\$ -	#¡DIV/0!
2.5	Accesorios	\$ -	\$ -	#¡DIV/0!
3	CONTRIBUCIONES DE MEJORAS	\$ -	\$ -	#¡DIV/0!
3.1	Contribuciones de Mejoras por Obras Públicas	\$ -	\$ -	#¡DIV/0!
4	DERECHOS.	\$ -	\$ -	#¡DIV/0!
4.1	Derechos por el Uso, Goce, Aprovechamiento o Explotación de Bienes de	\$ -	\$ -	#¡DIV/0!
4.2	Derecho a los Hidrocarburos	\$ -	\$ -	#¡DIV/0!
4.3	Derechos por Prestación de Servicios	\$ -	\$ -	#¡DIV/0!
4.4	Otros Derechos	\$ -	\$ -	#¡DIV/0!
4.5	Accesorios	\$ -	\$ -	#¡DIV/0!
5	PRODUCTOS	\$ 115,879	\$ 121,673	5%
5.1	Productos de Tipo Corriente	\$ 115,879	\$ 121,673	5%
5.2	Productos de Capital	\$ -	\$ -	#¡DIV/0!
5.3	Accesorios	\$ -	\$ -	#¡DIV/0!
6	APROVECHAMIENTOS	\$ -	\$ -	#¡DIV/0!
6.1	Aprovechamientos de Tipo Corriente	\$ -	\$ -	#¡DIV/0!
6.2	Aprovechamientos de Capital	\$ -	\$ -	#¡DIV/0!
6.3	Otros Aprovechamientos	\$ -	\$ -	#¡DIV/0!
6.4	Accesorios	\$ -	\$ -	#¡DIV/0!
7	INGRESOS POR VENTA DE BIENES Y SERVICIOS	\$ -	\$ -	#¡DIV/0!
7.1	Ingreso por Ventas de Mercancías	\$ -	\$ -	#¡DIV/0!
7.2	Ingresos por ventas de bienes y servicios	\$ -	\$ -	#¡DIV/0!
7.3	Ingresos por ventas y servicios de Organismos Descentralizados	\$ -	\$ -	#¡DIV/0!

7.4	Ingresos de Operación de Entidades Prerrogativas Emprerariales	\$ -	\$ -	#¡DIV/0!
7.9	Ingresos no comprendidos en las Fracciones de la Ley de Ingresos - Causados en Ejercicios	\$ -	\$ -	#¡DIV/0!
8	PARTICIPACIONES Y APORTACIONES	\$ -	\$ -	#¡DIV/0!
8.1	Participaciones	\$ -	\$ -	#¡DIV/0!
8.2	Aportaciones	\$ -	\$ -	#¡DIV/0!
8.3	Convenios	\$ -	\$ -	#¡DIV/0!
9	TRANSFERENCIAS, ASIGNACIONES, SUBSIDIOS Y OTRAS AYUDAS	\$ 1,837,690	\$ 1,929,675	5%
9.1	Transferencias Internas y Asignaciones al Sector Público	\$ -	\$ -	#¡DIV/0!
9.2	Transferencias al Resto del Sector Público	\$ -	\$ -	#¡DIV/0!
9.3	Subsidios y Subvenciones	\$ 1,837,690	\$ 1,929,675	5%
9.4	Ayudas Sociales	\$ -	\$ -	#¡DIV/0!
9.5	Pensiones y Jubilaciones	\$ -	\$ -	#¡DIV/0!
9.6	Transferencias a Fideicomisos, Mandatos y Análogos	\$ -	\$ -	#¡DIV/0!
10	OTROS INGRESOS Y BENEFICIOS	\$ -	\$ -	#¡DIV/0!
10.1	Ingresos Financieros	\$ -	\$ -	#¡DIV/0!
10.2	Diferencias por tipo de Cambio a favor, en Efectivo y Equivalentes	\$ -	\$ -	#¡DIV/0!
10.3	Otros Ingresos y Beneficios Varios	\$ -	\$ -	#¡DIV/0!
11	INGRESOS DERIVADOS DE FINANCIAMIENTO	\$ -	\$ -	#¡DIV/0!
11.1	Endeudamiento Interno	\$ -	\$ -	#¡DIV/0!
TOTAL DE INGRESOS		\$ 1,953,569	\$ 2,051,347	5.01%

CLASIFICACIÓN POR TIPO DE INGRESOS (CTI)

TI	DESCRIPCIÓN	ESTIMACIÓN	%
1	INGRESOS DE GESTIÓN	121,673	5.93%
2	PARTICIPACIONES, APORTACIONES, TRANSFERENCIAS, ASIGNACIONES, SUBSIDIOS y OTRAS AYUDAS	1,929,675	94.07%
3	OTROS INGRESOS	0	0.00%
SUMA		2,051,347	100.00%

CLASIFICACIÓN POR FUENTE DE FINANCIAMIENTO

FF	DESCRIPCIÓN	ESTIMACIÓN	%
100	RECURSOS FISCALES	2,051,347	100.00%
200	FINANCIAMIENTO	-	0.00%

400	INGRESOS PROI	-	0.00%
500	RECURSOS FEDI	-	0.00%
600	RECURSOS ESTA	-	0.00%
700	OTROS RECURS	-	0.00%
SUMA		2,051,347	100.00%